

Контроль качества воды

Портативная лаборатория

ДИА-М
современная лаборатория

Портативная лаборатория позволяет выполнять контроль питьевой и природных вод, а также нормативно-очищенных сточных вод на основе действующей нормативно-технической документации. Обеспечивает удобство проведения аналитических операций непосредственно на обследуемом объекте.

Химический анализ воды

Концентрация катионов, анионов методом цветных реакций



Колориметры
Spectroquant Move 100,
Merck



Тест-наборы
Spectroquant,
Merck

Мутность



Турбидиметры (мутномеры)
Turbiquant 1100,
Merck

Азот, сульфаты, хлор, общая жесткость, перманганатная окисляемость



Титраторы **Easy,**
Mettler



Бюретки цифровые,
Eppendorf

pH, карбонаты, гидрокарбонаты, хлориды, фториды, сульфиды, калий, кальций, натрий, карбонаты, гидрокарбонаты, температура, растворенный кислород, ХПК, БПК



pH-метры, кондуктометры, кислородометры,
ионометры, анализаторы ХПК, БПК
Ohaus, Mettler, Россия

Микробиологический анализ воды

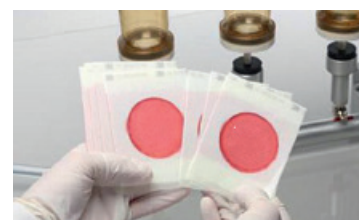
Определение ОМЧ и колиформ



Экспресс-тесты



Контактные слайды
Envirocheck Dip Slides



3M Petrifilm Aqua

Экспресс анализ химического состава воды

ДИАМ
современная лаборатория

MERCK

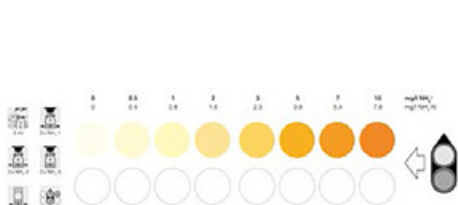
Экспресс-контроль используется для ускоренного анализа в быту и на производстве, он не требует высокой квалификации и существенно сокращает время анализа, экономит средства; позволяет осуществить количественное и полуколичественное определение содержания ионов в воде.

Тест-наборы MColortest с цветовыми картами

Тест-наборы **MColortest** основаны на колориметрических или титриметрических методах анализа.

Титриметрический анализ – образец титруется до изменения цвета; для определения концентрации анализируемого параметра подсчитывается количество капель, затраченных на достижение конечной точки титрования, либо объем титранта считывается по пипетке.

Колориметрический анализ – к образцу добавляются реагенты, в результате чего проходит цветная реакция; концентрация определяется путем определения положения полученного цвета на шкале сравнения.



Тест-наборы **MColortest** обеспечивают определение основных параметров для всех типов воды, **набор самых популярных тестов MColortest (№1.11151.0001)** для оценки качества сточных или проточных поверхностных вод содержит тест-наборы для определения pH, аммония, биологического потребления кислорода (БПК), карбонатной жесткости, общей и остаточной жесткости, нитратов, нитритов, фосфатов и кислорода. Подробнее – см. ниже.

Тест-полоски MQuant

Надежные портативные тест-полоски **MQuant** для полуколичественного определения ионов и соединений применяются в диапазоне концентраций от 1 мг/л до уровня г/л.



Извлеките тест-полоску **MQuant** из защитной тубы.



Погрузите тест-полоску в исследуемый раствор для увлажнения реакционной зоны. Удалите лишнюю жидкость, встряхнув полоску или проведя ею по краю сосуда.



По истечении указанного времени реакции (максимум 1 минута), сравните цвет реакционной зоны со шкалой цветности, напечатанной на этикетке тубы, для определения концентрации.

Полный перечень тест-наборов для химического анализа воды в портативной лаборатории, а также информацию по химическому анализу воды в стационарной лаборатории см. на сайте www.dia-m.ru, или запрашивайте у специалистов Диазм.