



# ПЦР

## НОВИНКИ И КОМПЛЕКСНОЕ ОСНАЩЕНИЕ

- Выделение и очистка нуклеиновых кислот
- Три поколения ПЦР:
  - «классическая»
  - в реальном времени
  - цифровая капельная
- Электрофорез
- Гельдокументирование
- Общелабораторное оборудование
- Реактивы и наборы для выделения НК и постановки ПЦР
- «Обычный» и специальный пластик LoRetention, LoBind
- Сервис



Гомогенизация образцов.  
FastPrep-24 5G, MP Bio



Измерение концентрации НК.  
СФ NanoDrop, Thermo



Препаративный автоматический электрофорез.  
Pippin Prep, SageScience



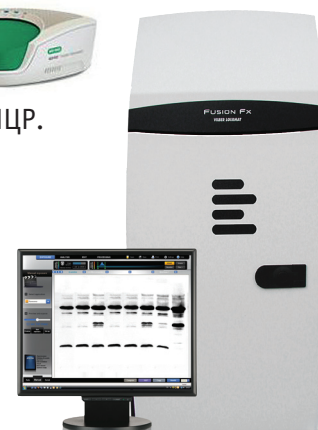
Станция автоматического выделения и раскапывания.  
Biomek, Beckman



Оценка качества НК.  
Experion, Bio-Rad



Цифровая капельная ПЦР.  
QX200, Bio-Rad



Гель-документирование.  
Quantum ST 5, Vilber

Выделение НК

ПЦР

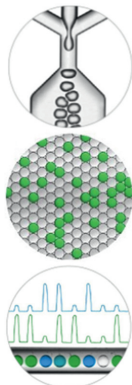
Документирование





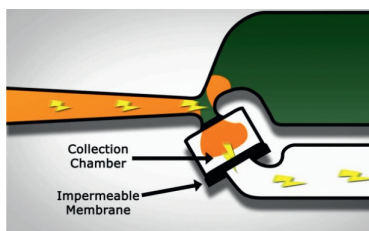
**Гомогенизатор FastPrep-24 5G** обеспечивает быстрое и эффективное измельчение одновременно до 48 образцов любой твердости, включая клещей, семена растений, волосы, ногти, костные и хрящевые ткани, минералы, замороженные ткани, клетки и др.:

- шаровая мельница с мощным восьмиобразным вертикально-угловым движением;
- сенсорный дисплей;
- 60 программ, возможность программирования до 9 циклов;
- формат: 48 x 2 мл или 12 x 15 мл или 2 x 50 мл.



**Цифровая ПЦР-система QX 200 Droplet Digital PCR** позволяет добиться высочайшей точности и достоверности результатов:

- исключительная чувствительность — от 1 копии на мкл;
- исключительная точность до 0,01% в диапазоне от 1 до 100 000 копий на микролитр;
- отсутствие калибровочных кривых;
- прямое обнаружение редкого варианта мишени в сложном окружении.



**Система Pirpin Prep для препаративного электрофореза** не только разделяет фрагменты ДНК, но и автоматически выделяет интересующий Вас фрагмент(ы):

- диапазон фрагментов ДНК — от 50 до 8000 п.о.;
- детекция фракций осуществляется без использования УФ, что гарантирует отсутствие повреждения фрагментов;
- длина волны возбуждения — 535 нм; детекции — 640 нм.



**Система гель-документирования E-Box VX5/20LMX** дает изображения отличного качества:

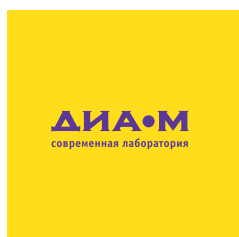
- полностью автономная система, монитор и блок управления смонтированы в едином корпусе;
- изображение 16 бит, 65 536 оттенков серого;
- транслюминатором **Super-bright**;
- специальная фотокамера со светосильным объективом;
- ПО на **русском языке** для сохранения и редактирования изображений с возможностью определения мол. веса фрагментов (размер) и количественной оценки (концентрации) фрагмента.

Есть системы с технологией one-click с автоматическим фокусом и автоматическим подбором наилучшего времени экспозиции (**Infinity**) и системы, позволяющие также работать с хемилюминесценцией (**Fusion**).

**Транслюминатор Super-Bright** с особым УФ-фильтром полностью поглощает видимый свет, что способствует получению более контрастного изображения и визуализации слабовыраженных полос на геле.



Обычный транслюминатор | Super-Bright транслюминатор



Москва ■ ул. Космонавта Волкова, 10 ■ тел./факс: (495) 745-0508 ■ sales@dia-m.ru

**Новосибирск**  
пр. Акад. Лаврентьева, 6/1  
тел./факс: (383) 328-0048  
nsk@dia-m.ru

**Санкт-Петербург**  
ул. Профессора Попова, 23  
тел./факс: (812) 372-6040  
spb@dia-m.ru

**Пермь**  
Представитель в УФО  
тел./факс: (342) 202-2239  
perm@dia-m.ru

**Казань**  
Оренбургский тракт, 20  
тел/факс: (843) 277-6040  
kazan@dia-m.ru

**Ростов-на-Дону**  
пер. Семашко, 114  
тел/факс: (863) 250-0006  
rnd@dia-m.ru

**Воронеж**  
тел./факс: (473) 232-4412  
voronezh@dia-m.ru

